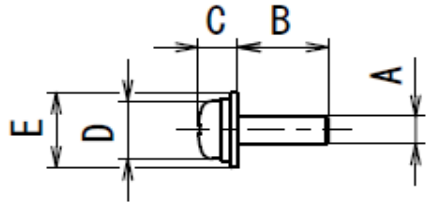


※適合範囲であっても、ねじの形状、長さのバランスによっては使用できない場合もございます。



使用可能ねじの目安						ねじの頭部形状							
本体種類	使用ねじの呼び	ねじ軸部径 A(φ)	ねじ頭部径 D(φ)	ねじ頭部厚み C(mm)	ねじ首下長さ範囲 B(mm)	なべ頭	なべ頭			パインド*	平	皿	六角フランジ付
							セムス	ダブルセムス	ワッシャーヘッド*				
NSB NSR NSBI NSRI	φ 1.0	0.9~0.95	1.2~4.5	0.35~1.0	1.6~10	○					○		
	φ 1.2	1.1~1.15	1.4~4.5	0.35~1.0	1.8~10	○					○		
	φ 1.4	1.3~1.4	1.7~4.5	0.35~1.0	2.0~10	○					○		
	φ 1.7	1.6~1.7	2.0~4.5	0.35~1.0	2.3~10	○					○		
	φ 2.0	1.9~2.1	2.4~6	0.35~4.5	2.6~20	○	○	○	○	○	○	○	○
	φ 2.3	2.2~2.4	2.7~6	0.35~4.5	2.9~20	○	○	○	○	○	○	○	○
	φ 2.6	2.5~2.7	3.0~6	0.35~4.5	3.2~20	○	○	○	○	○	○	○	○
φ 3.0	2.9~3.2	3.5~6	0.35~4.5	3.6~20	○	○	○	○	○	○	○	○	

※ワッシャーの最大径9mm、厚さ0.35 ~ 1.0mm まで。

使用可能ねじの目安							ねじの頭部形状						
本体種類	使用ねじの呼び	ねじ軸部径 A(φ)	ねじ頭部径 D(φ)	ワッシャー径 E(φ)	ねじ頭部厚み C(mm)	ねじ首下長さ範囲 B(mm)	なべ頭	なべ頭			パインド*	平	六角フランジ付
								セムス	ダブルセムス	ワッシャーヘッド*			
OM-26M OM-26R	φ 2.0	1.9~2.1	2.4~6	2.4~10	0.35~6	2.6~25	○	○	○	○	○	○	○
	φ 2.3	2.2~2.4	2.7~6	2.7~10	0.35~6	2.9~25	○	○	○	○	○	○	○
	φ 2.6	2.5~2.7	3.0~6	3.0~10	0.35~6	3.2~25	○	○	○	○	○	○	○
	φ 3.0	2.9~3.2	3.5~6	3.5~11	0.35~6	3.6~25	○	○	○	○	○	○	○
	φ 3.5	3.4~3.7	4.0~8	4.0~11	0.35~6.5	4.1~25	○	○	○	○	○	○	○
	φ 4.0	3.8~4.2	4.5~8	4.5~12	0.35~6.5	4.6~25	○	○	○	○	○	○	○
	φ 5.0	4.8~5.2	5.5~10	5.5~12	0.35~7	5.6~25	○	○	○	○	○	○	○
φ 6.0	5.8~6.2	6.5~11	6.5~12	0.35~7.5	6.6~25	○	○	○	○	○	○	○	

※ワッシャーの厚さ0.35~1.6mmまで

使用可能ねじの目安							ねじの頭部形状					
本体種類	使用ねじの呼び	ねじ軸部径 A(φ)	ねじ頭部径 D(φ)	ワッシャー径 E(φ)	ねじ頭部厚み C(mm)	ねじ首下長さ範囲 B(mm)	0番なべ	なべ頭			パインド*	皿
								セムス	ダブルセムス	ワッシャーヘッド*		
SS-12 SSI-12M SSI-12R	φ 1.0	0.9~0.95	1.2~2.0	-	0.35~1.0	1.6~10	○					
	φ 1.2	1.1~1.15	1.4~2.3	-	0.35~1.0	1.8~10	○					
	φ 1.4	1.3~1.4	1.7~2.5	-	0.35~1.0	2.0~10	○					
	φ 1.7	1.6~1.7	2.0~3.0	-	0.35~1.0	2.3~10	○					
	φ 2.0	1.9~2.1	2.4~4.0	2.4~6.0	0.35~1.3	2.6~16	○	○	○	○	○	○
SS-23 SSI-23M SSI-23R	φ 2.3	2.2~2.4	2.7~4.0	2.7~7.0	0.35~1.5	2.9~16	○	○	○	○	○	○
	φ 2.6	2.5~2.7	3.0~4.5	3.0~7.5	0.35~1.7	3.2~16	○	○	○	○	○	○
	φ 3.0	2.9~3.2	3.5~5.5	3.5~8.0	0.35~2.0	3.6~16	○	○	○	○	○	○

※ワッシャーの厚さ0.35 ~ 1.0mm まで

使用可能ねじ目安							ねじ頭部形状							
本体種類	使用ねじの呼び	ねじ軸部径 A(φ)	ねじ頭部径 D(φ)	ワッシャー径 E(φ)	ねじ頭部厚み C(mm)	ねじ首下長さ範囲 B(mm)	なべ頭	なべ頭			パインド*	平	皿	六角座付
								セムス	ダブルセムス	ワッシャーヘッド*				
NJ NJR	φ 2.0	1.8~2.1	3.0~3.5	3.0~8.0	0.5~5.5	2.6~18	○	○	○	○	○	○	○	
	φ 2.3	2.1~2.4	3.0~4.0	3.0~8.0	0.5~5.5	2.9~18	○	○	○	○	○	○	○	
	φ 2.6	2.4~2.7	3.6~4.5	3.6~8.0	0.5~5.5	3.2~18	○	○	○	○	○	○	○	
	φ 3.0	2.8~3.1	4.0~5.5	4.0~8.0	0.5~5.5	3.6~18	○	○	○	○	○	○	○	
	φ 3.5	3.3~3.7	4.8~8.0	4.8~12	0.5~8.0	4.1~18	○	○	○	○	○	○	○	
	φ 4.0	3.8~4.1	5.4~8.0	5.4~12	0.5~8.0	4.6~18	○	○	○	○	○	○	○	
φ 5.0	4.8~5.1	6.2~10.0	6.2~12	0.5~8.0	5.6~18	○	○	○	○	○	○	○		

使用可能ねじ目安							ねじ頭部形状							
本体種類	使用ねじの呼び	ねじ軸部径 A(φ)	ねじ頭部径 D(φ)	ワッシャー径 E(φ)	ねじ頭部厚み C(mm)	ねじ首下長さ範囲 B(mm)	なべ頭	なべ頭			パインド*	平	皿	六角座付
								セムス	ダブルセムス	ワッシャーヘッド*				
FM-36 FME-36	φ 3.0	2.8~3.1	4.0~5.5	4.0~8.0	1.0~5.5	3.6~25	○	○	○	○	○	○	○	
	φ 3.5	3.3~3.7	4.8~8.0	4.8~12.0	1.0~8.0	4.1~25	○	○	○	○	○	○	○	
	φ 4.0	3.8~4.1	5.4~8.0	5.4~12.0	1.0~8.0	4.6~25	○	○	○	○	○	○	○	
	φ 5.0	4.8~5.1	6.2~10.0	6.2~12.0	1.0~8.0	5.6~25	○	○	○	○	○	○	○	
	φ 6.0	5.8~6.2	7.2~12.0	7.2~12.0	1.0~8.0	5.6~25	○	○	○	○	○	○	○	

使用可能ねじ目安表(特殊仕様)

(株)大武・ルート工業

※適合範囲であっても、ネジの形状、長さのバランスによっては使用できない場合もございます。

本体種類	本体型式	使用可能ネジの目安						ネジ頭部形状							
		使用ネジの呼び	ネジ軸部径 A(φ)	ネジ頭部径 D(φ)	ワッシャー径 E(φ)	ネジ頭部 厚みC(mm)	ネジ首下長さ 範囲B(mm)	なべ頭	なべ頭			ハインド*	平	皿	六角 座付
									セムス	ダブル セムス	ワッシャー ヘッド*				
NJ	NJ-4560(T003)	φ 6.0	5.8~6.2	7.2~13	7.2~13	0.5~8	6.6~18	○	○	○	○	○	○	○	○
NJR	NJR-4560(T002)	φ 6.0	5.8~6.2	7.2~12	7.2~12	0.5~8	6.6~18	○	○	○	○	○	○	○	○
NJRL	NJRL-4560(T090)	φ 6.0	5.8~6.2	7.2~12	7.2~12	0.5~8	6.6~25	○	○	○	○	○	○	○	○
NSB	NSB-35(T048)	φ 3.5	3.3~3.5	4.8~8	4.8~9	0.35~5	3.6~20	○	○	○	○	○	○	○	○
	NSB-40(T049)	φ 4.0	3.8~4.0	5.4~8	5.4~9	0.35~5	4.6~20	○	○	○	○	○	○	○	○
NSR	NSR-35(T035)	φ 3.5	3.3~3.5	4.8~8	4.8~9	0.35~5	3.6~20	○	○	○	○	○	○	○	○
	NSR-40(T036)	φ 4.0	3.8~4.0	5.4~8	5.4~9	0.35~5	4.6~20	○	○	○	○	○	○	○	○
NSBI	NSBI-35(T177)	φ 3.5	3.3~3.5	4.8~8	4.8~9	0.35~5	3.6~20	○	○	○	○	○	○	○	○
	NSBI-40(T178)	φ 4.0	3.8~4.0	5.4~8	5.4~9	0.35~5	4.6~20	○	○	○	○	○	○	○	○
NSRI	NSRI-35(T132)	φ 3.5	3.3~3.5	4.8~8	4.8~9	0.35~5	3.6~20	○	○	○	○	○	○	○	○
	NSRI-40(T133)	φ 4.0	3.8~4.0	5.4~8	5.4~9	0.35~5	4.6~20	○	○	○	○	○	○	○	○

